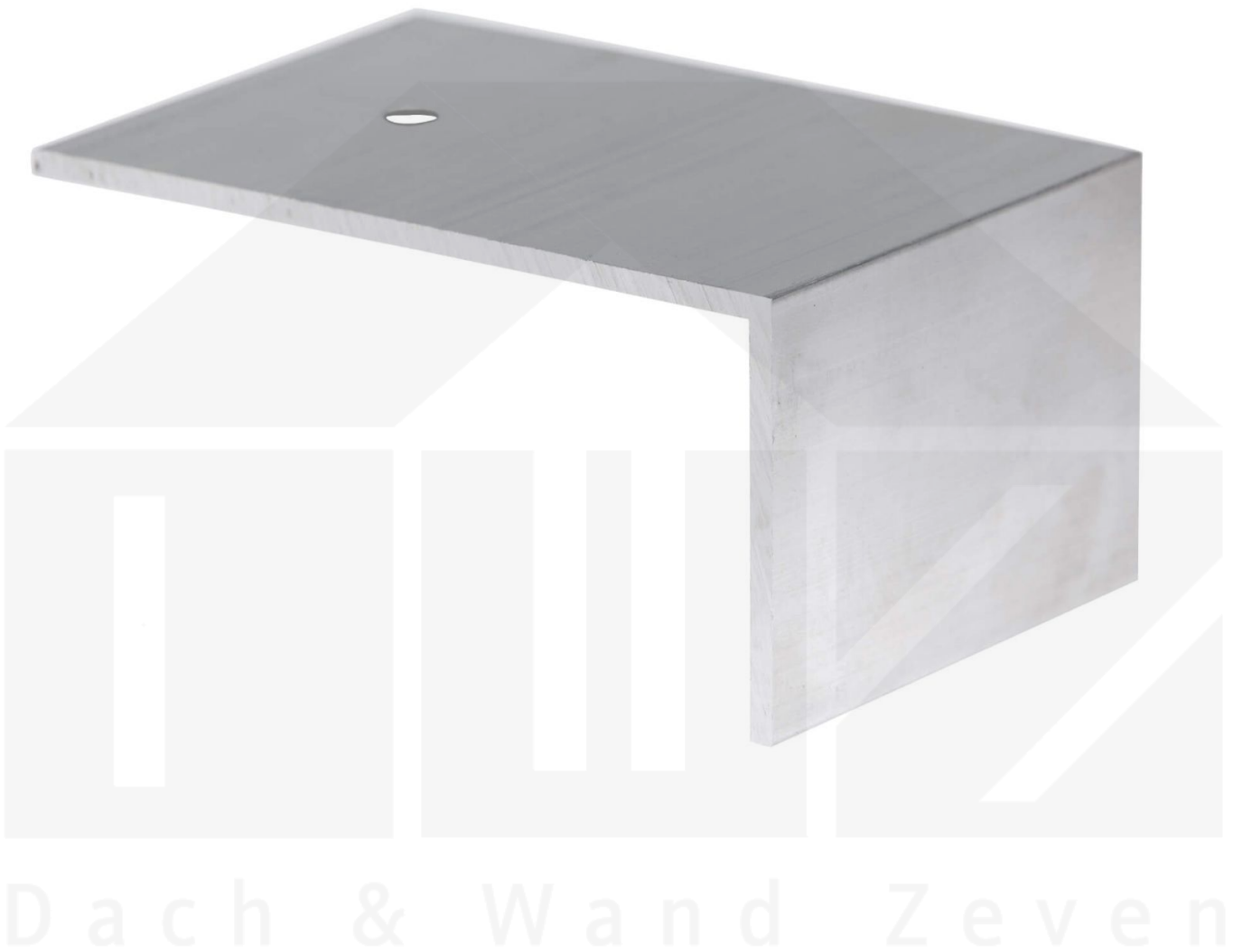
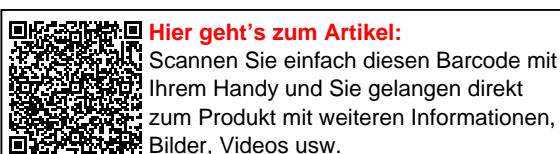


Bremswinkel | 100 x 50 x 3 mm | Aluminium | Breite 60 mm | Blank



Art. Nr.: 3516BW16G



Beschreibung

Verhindert das Abrutschen der Stegplatten aus den Verlegeprofilen




Hier geht's zum Artikel:

Scannen Sie einfach diesen Barcode mit Ihrem Handy und Sie gelangen direkt zum Produkt mit weiteren Informationen, Bildern, Videos usw.

Technische Details

Zustand	Neu
Ausführung	Bremswinkel
Länge A	100 mm
Länge B	50 mm
Winkel	90°
Material	Aluminium
Farbe	Blank
Einsatzbereich	Verhindert Abrutschen Stegplatten
Montagebedarf	ca. 1 Schraube
Breite	60 mm
Passend für	10 & 16 mm
Verwendung	Stegplatten
Marke	VLF



 **Hier geht's zum Artikel:**
 Scannen Sie einfach diesen Barcode mit Ihrem Handy und Sie gelangen direkt zum Produkt mit weiteren Informationen, Bilder, Videos usw.