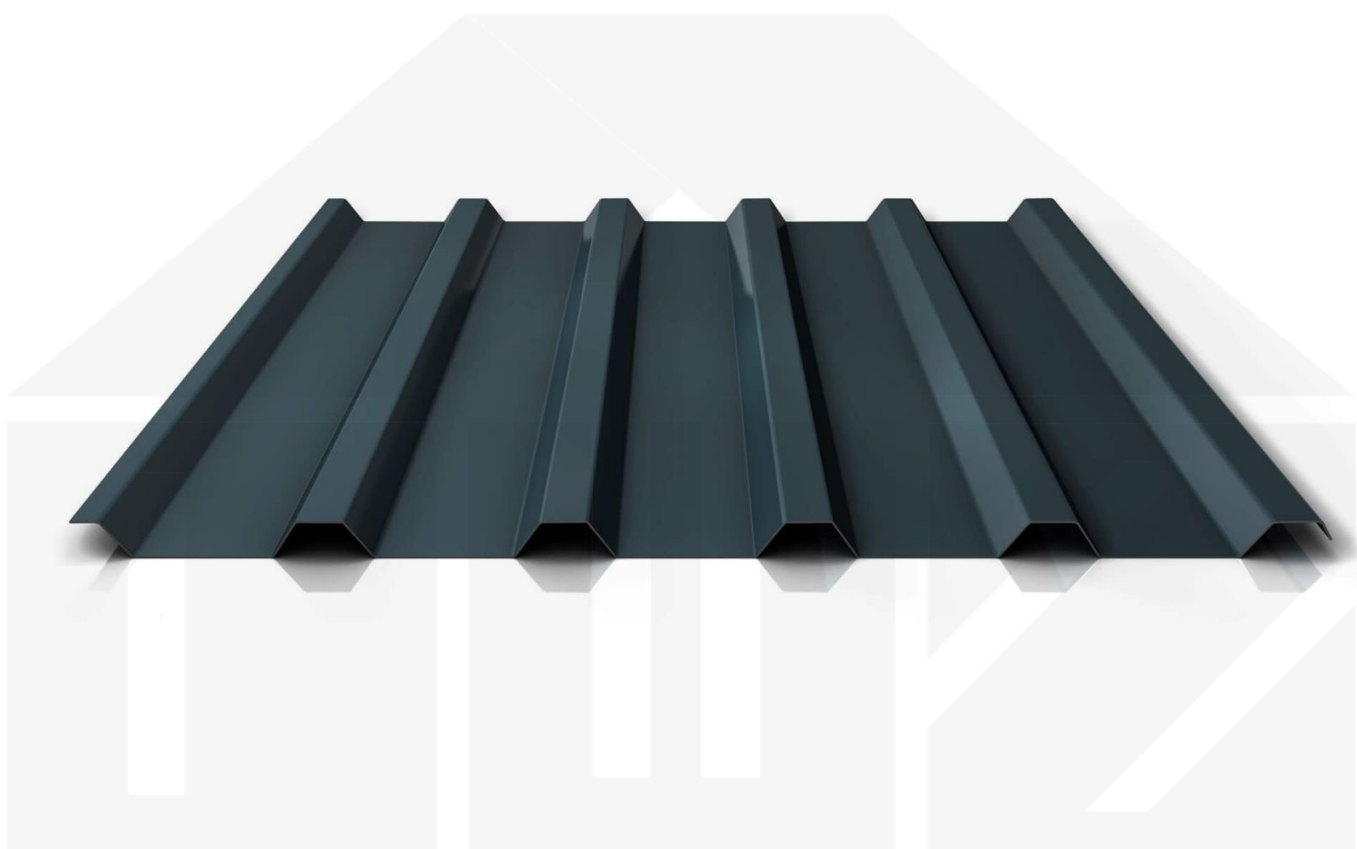


**Trapezblech 35/207 | Dach | Anti-Tropf 2400 g/m<sup>2</sup> | Aktionsblech | Stahl 0,50 mm | 25 µm Polyester | 7016 - Anthrazitgrau**



Dach & Wand Zeven

Art. Nr.: 5050761W35LVC



**Hier geht's zum Artikel:**

Scannen Sie einfach diesen Barcode mit Ihrem Handy und Sie gelangen direkt zum Produkt mit weiteren Informationen, Bilder, Videos usw.

## Beschreibung

### Trapezblech PS35/1035TRAS

Das Trapezprofil PS35/1035TRAS aus Stahl hat eine Höhe von 35 mm, eine Nutbreite von 1035 mm, eine Stärke von 0,50 mm und wiegt ca. 5,21 kg/m<sup>2</sup>. Diese Trapezbleche werden auf Maß bis 10 m produziert.

#### Einsatzbereich

Das Dachblech (auch als Trapezblech 35/207 bezeichnet) kann auch als Wandblech eingesetzt werden. Dieses Welldachblech hat zum Schutz vor Wasser eine Rille im Längsstoß (Antikapillarrille). Trapezplatten eignen sich als Bedachung für größere und kleinere Dächer im Gewerbebau, sowie für Ferienwohnungen, Schuppen, Carports usw.

**Achtung:** Ist eine statische Berechnung bauseits erforderlich, dürfen keine Produkte ohne DIN oder nach DIN EN 14782 (Sonderposten) eingesetzt werden! Voraussetzung hierfür ist die DIN EN 1090.

#### Beschichtung

Polyester bietet unter normalen Bedingungen einen guten Korrosionsschutz und schützt vor Witterungseinflüssen. Oberfläche glatt und leicht glänzend.

#### Garantie

Auf diese Weckman Trapezbleche made in Germany gewährt der Hersteller 5 Jahre Garantie auf Durchrostung.

#### Anti-Tropf Vlies mit Sound-Reduction

Das Abtropfen von Kondenswasser durch Temperaturunterschieden lässt sich durch Vlies entgegen wirken. Belüftung und Erwärmung geben Feuchtigkeit wieder an die Umgebung. Zusätzlich bietet das Anti-Tropf Sound-Reduction Vlies eine Schallabsorption. Im Gegensatz zum normalen 1100 g/m<sup>2</sup> Vlies bietet dieses eine Geräuschminderung von ganzen 6 db und ist dabei fast auf dem Niveau eines Sandwich Panels. Das Ergebnis ist eine enorme Minderung der Aufprallgeräusche von z.B. Regen.

**Achtung:** Vlies ab 10° Dachneigung verlegen! Die Stirnseite von Vlies mit Sound-Reduction muss mit Vlieslack behandelt werden und wird nicht abgeflammt!

Dach & Wand Zeven



**Hier geht's zum Artikel:**

Scannen Sie einfach diesen Barcode mit Ihrem Handy und Sie gelangen direkt zum Produkt mit weiteren Informationen, Bilder, Videos usw.



**Deckbreite**

Erste Platte = 1070 mm, jede folgende Platte + 1035 mm

Zwischenmaße durch bauseitiges Sägen zu erreichen.



Dach & Wand Zeven



**Hier geht's zum Artikel:**

Scannen Sie einfach diesen Barcode mit Ihrem Handy und Sie gelangen direkt zum Produkt mit weiteren Informationen, Bilder, Videos usw.

## Technische Details

Ausführung	Dachplatte
Profil	Trapez
Profilhöhe	35 mm
Plattenbreite	1070 mm
Nutzbreite	1035 mm
Länge	150 mm - 10000 mm
Material	Stahl
Verzinkung	275 g/m <sup>2</sup>
Stärke	0,50 mm
Beschichtung	25 µm Polyester
Struktur	Glatt, leicht glänzend
Farbe	Anthrazitgrau (RAL 7016)
Rückseite	Anti-Tropf Vlies (2500 g/m <sup>2</sup> )   Grauweiß
Einsatzbereich	Normale atmosphärische Bedingungen
Garantie	5 Jahre Durchrostung
Garantie	5 Jahre
Dachneigung	Unter 10° Dichtungsband benutzen
Stützabstand	max. 1,00 m
Verlegerichtung	Links-rechts / Rechts-links möglich
Montagebedarf	Tiefsicke: ca. 6 Schrauben p/m <sup>2</sup>   Hochsicke: ca. 6 Schrauben und Kalotten p/m <sup>2</sup>
Eigenschaft	Sonderposten
Brandklasse DIN EN 13501-1	A2-s1, d0
Anti-Tropf Vlies	2400 g/m <sup>2</sup>   Sound-Reduction
Qualität	Low-Budget
DIN	EN 14782
Prägung	Nein
Topseller	Nein
Sale	Ja
Sale	Ja
Marke	Weckman
Für Photovoltaikanlagen	Nein



**Hier geht's zum Artikel:**

Scannen Sie einfach diesen Barcode mit Ihrem Handy und Sie gelangen direkt zum Produkt mit weiteren Informationen, Bilder, Videos usw.