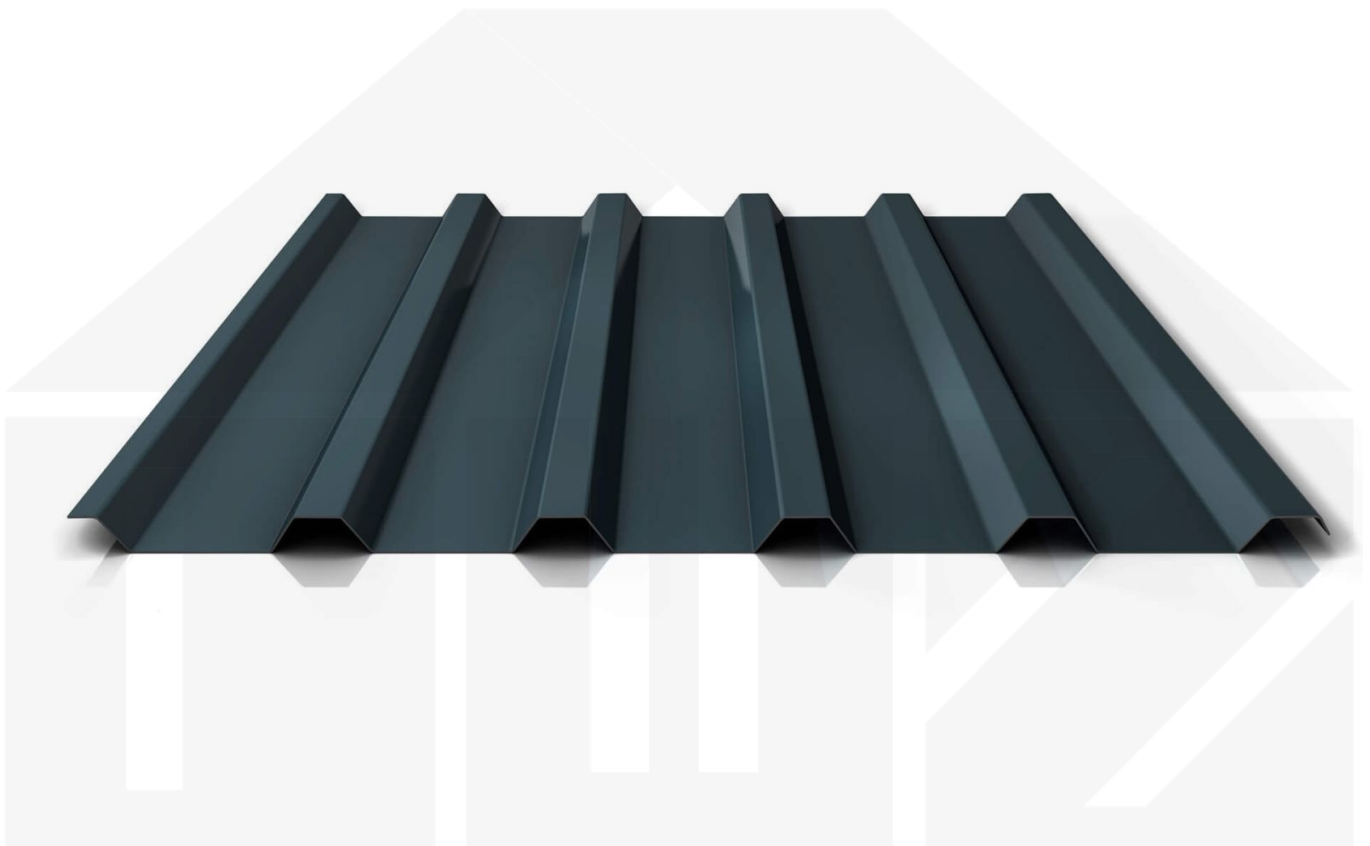
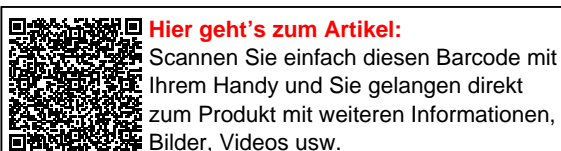


Trapezblech 35/207 | Dach | Stahl 0,50 mm | 60 µm TTHD | 7016 - Anthrazitgrau



Dach & Wand Zeven

Art. Nr.: 525076W35LR



Beschreibung

Trapezblech PS35/1035TR

Das Trapezprofil PS35/1035TR aus Stahl hat eine Höhe von 35 mm, eine Nutzbreite von 1035 mm, eine Stärke von 0,50 mm und wiegt ca. 5,01 kg/m². Diese Trapezbleche werden auf Maß bis 10 m produziert.

Einsatzbereich

Das Dachblech (auch als Trapezblech 35/207 bezeichnet) kann auch als Wandblech eingesetzt werden. Dieses Welldachblech hat zum Schutz vor Wasser eine Rille im Längsstoß (Antikapillarrille). Trapezplatten eignen sich als Bedachung für größere und kleinere Dächer im Gewerbebau, sowie für Ferienwohnungen, Schuppen, Carports usw.

Beschichtung

TTHD bietet unter normalen Bedingungen einen sehr guten Korrosionsschutz und UV Beständigkeit und schützt vor Witterungseinflüssen. Oberfläche etwas genarbt und leicht glänzend.

Garantie

Auf diese 1. Wahl Weckman Trapezbleche made in Germany gewährt der Hersteller 15 Jahre Garantie auf Durchrostung und Beschichtung.

Deckbreite

Erste Platte = 1070 mm, jede folgende Platte + 1035 mm

Zwischenmaße durch bauseitiges Sägen zu erreichen.

Dach & Wand Zeven



Hier geht's zum Artikel:

Scannen Sie einfach diesen Barcode mit Ihrem Handy und Sie gelangen direkt zum Produkt mit weiteren Informationen, Bilder, Videos usw.

Technische Details	
Ausführung	Dachplatte
Profil	Trapez
Profilhöhe	35 mm
Plattenbreite	1070 mm
Nutzbreite	1035 mm
Länge	150 mm - 10000 mm
Material	Stahl
Verzinkung	275 g/m ²
Stärke	0,50 mm
Beschichtung	60 µm TTHD
Struktur	Glatt, genarbt
Farbe	Anthrazitgrau (RAL 7016)
Rückseite	Lichtgrau (RAL 7035)
Einsatzbereich	Auch industriellen und maritime atmosphärische Bedingungen
Garantie	15 Jahre Durchrostung und Beschichtung
Garantie	15 Jahre
Dachneigung	Unter 10° Dichtungsband benutzen
Stützabstand	siehe Belastungstabelle
Verlegerichtung	Links-rechts / Rechts-links möglich
Montagebedarf	Tiefsicke: ca. 6 Schrauben p/m ² Hochsicke: ca. 6 Schrauben und Kalotten p/m ²
Eigenschaft	1. Wahl
Brandklasse DIN EN 13501-1	A1
Anti-Tropf Vlies	Ohne
Qualität	Premium
DIN	EN 1090
Prägung	Nein
Topseller	Nein
Sale	Nein
Marke	Weckman
Für Photovoltaikanlagen	Nein



Hier geht's zum Artikel:

Scannen Sie einfach diesen Barcode mit Ihrem Handy und Sie gelangen direkt zum Produkt mit weiteren Informationen, Bilder, Videos usw.